

(23) 愛知県

①主な被害想定結果整理表（その1）

| 都道府県名／市町村名 | 想定地震名 | 地震規模 マグニ チュード | 最大震度 | 人的被害 | | | | | |
|------------|--------------|---------------------|------|-------|-------|-------|--------|--------|--------|
| | | | | 死者数 | | | 負傷者数 | | |
| | | | | 冬5時 | 春秋12時 | 冬18時 | 冬5時 | 春秋12時 | 冬18時 |
| 愛知県全体 | 想定東海地震 | 7.96Mw | 6強 | 273 | 138 | 230 | 12,760 | 9,258 | 9,258 |
| | 想定東南海地震 | 8.15Mw | 7 | 1,288 | 599 | 1,048 | 46,903 | 35,967 | 35,337 |
| | 想定東海・東南海地震連動 | 8.27Mw | 7 | 2,433 | 1,049 | 2,033 | 65,506 | 49,372 | 50,225 |
| | 養老—桑名—四日市断層帯 | 7.00Mw | 7 | 73 | 44 | 65 | 3,997 | 2,823 | 2,839 |
| うち名古屋市 | 想定東海地震 | 7.96Mw | 6弱 | 24 | 18 | 26 | 3,811 | 3,050 | 2,802 |
| | 想定東南海地震 | 8.15Mw | 6強 | 310 | 165 | 265 | 17,158 | 15,312 | 13,531 |
| | 想定東海・東南海地震連動 | 8.27Mw | 6強 | 415 | 211 | 357 | 20,862 | 18,152 | 16,345 |
| | 養老—桑名—四日市断層帯 | 7.00Mw | 6弱 | 11 | 8 | 10 | 1,385 | 1,141 | 1,033 |
| うち豊田市 | 想定東海地震 | 7.96Mw | 6弱 | 1 | 1 | 1 | 29 | 22 | 21 |
| | 想定東南海地震 | 8.15Mw | 6弱 | 3 | 4 | 4 | 430 | 328 | 313 |
| | 想定東海・東南海地震連動 | 8.27Mw | 6強 | 11 | 5 | 7 | 741 | 561 | 539 |
| | 養老—桑名—四日市断層帯 | 7.00Mw | 5強 | 0 | 0 | 0 | 1 | 1 | 1 |
| うち豊橋市 | 想定東海地震 | 7.96Mw | 6強 | 83 | 38 | 67 | 3,575 | 2,639 | 2,656 |
| | 想定東南海地震 | 8.15Mw | 6強 | 70 | 31 | 49 | 2,951 | 2,153 | 2,133 |
| | 想定東海・東南海地震連動 | 8.27Mw | 7 | 355 | 151 | 313 | 7,512 | 5,568 | 5,933 |
| | 養老—桑名—四日市断層帯 | 7.00Mw | 5弱以下 | 0 | 0 | 0 | 0 | 0 | 0 |
| うち岡崎市 | 想定東海地震 | 7.96Mw | 6弱 | 1 | 1 | 1 | 22 | 15 | 16 |
| | 想定東南海地震 | 8.15Mw | 6弱 | 8 | 4 | 6 | 477 | 319 | 331 |
| | 想定東海・東南海地震連動 | 8.27Mw | 6強 | 15 | 7 | 10 | 687 | 457 | 474 |
| | 養老—桑名—四日市断層帯 | 7.00Mw | 5弱以下 | 0 | 0 | 0 | 0 | 0 | 0 |

(注) 想定東海地震の死傷者数は地震予知が無い場合の想定結果

| 都道府県名／市町村名 | 想定地震名 | 建物被害 | | | | | |
|------------|--------------|--------------|---------------|--------------|--------------|--------------|---------------|
| | | 揺れ | | 液状化 | | 揺れ+液状化 | |
| | | 全壊数 (全壊率) | 半壊数 (半壊率) | 全壊数 (全壊率) | 半壊数 (半壊率) | 全壊数 (全壊率) | 半壊数 (半壊率) |
| 愛知県全体 | 想定東海地震 | 7,208(0.3%) | 52,126(2.2%) | 4,851(0.2%) | 7,415(0.3%) | 12,059(0.5%) | 59,541(2.5%) |
| | 想定東南海地震 | 47,177(2.0%) | 162,359(6.8%) | 12,597(0.5%) | 19,254(0.8%) | 59,774(2.5%) | 181,613(7.6%) |
| | 想定東海・東南海地震連動 | 81,129(3.4%) | 209,498(8.8%) | 16,496(0.7%) | 25,168(1.1%) | 97,625(4.1%) | 234,666(9.9%) |
| | 養老—桑名—四日市断層帯 | 2,387(0.1%) | 17,628(0.7%) | 7,066(0.3%) | 10,782(0.5%) | 9,453(0.4%) | 28,410(1.2%) |
| うち名古屋市 | 想定東海地震 | 1,182(0.2%) | 12,534(2.4%) | 1,512(0.3%) | 2,187(0.4%) | 2,694(0.5%) | 14,721(2.8%) |
| | 想定東南海地震 | 12,008(2.3%) | 43,891(8.3%) | 4,080(0.8%) | 5,898(1.1%) | 16,088(3.0%) | 49,789(9.4%) |
| | 想定東海・東南海地震連動 | 15,587(2.9%) | 51,024(9.6%) | 5,492(1.0%) | 7,936(1.5%) | 21,079(4.0%) | 58,960(11.2%) |
| | 養老—桑名—四日市断層帯 | 170(0.0%) | 4,884(0.9%) | 2,988(0.6%) | 4,308(0.8%) | 3,158(0.6%) | 9,192(1.7%) |
| うち豊田市 | 想定東海地震 | 2(0.0%) | 127(0.1%) | 67(0.1%) | 112(0.1%) | 69(0.1%) | 239(0.2%) |
| | 想定東南海地震 | 138(0.1%) | 1,877(1.6%) | 100(0.1%) | 166(0.1%) | 238(0.2%) | 2,043(1.7%) |
| | 想定東海・東南海地震連動 | 395(0.3%) | 2,906(2.5%) | 201(0.2%) | 336(0.3%) | 596(0.5%) | 3,242(2.8%) |
| | 養老—桑名—四日市断層帯 | 0(0.0%) | 4(0.0%) | 9(0.0%) | 16(0.0%) | 9(0.0%) | 20(0.0%) |
| うち豊橋市 | 想定東海地震 | 3,641(2.7%) | 13,768(10.1%) | 579(0.4%) | 890(0.7%) | 4,220(3.1%) | 14,658(10.7%) |
| | 想定東南海地震 | 2,852(2.1%) | 11,452(8.4%) | 570(0.4%) | 875(0.6%) | 3,422(2.5%) | 12,327(9.0%) |
| | 想定東海・東南海地震連動 | 11,187(8.2%) | 21,853(16.0%) | 669(0.5%) | 1,034(0.8%) | 11,856(8.7%) | 22,887(16.7%) |
| | 養老—桑名—四日市断層帯 | 0(0.0%) | 0(0.0%) | 3(0.0%) | 5(0.0%) | 3(0.0%) | 5(0.0%) |
| うち岡崎市 | 想定東海地震 | 1(0.0%) | 90(0.1%) | 194(0.2%) | 324(0.3%) | 195(0.2%) | 414(0.4%) |
| | 想定東南海地震 | 207(0.2%) | 2,013(1.7%) | 452(0.4%) | 752(0.6%) | 659(0.6%) | 2,765(2.4%) |
| | 想定東海・東南海地震連動 | 418(0.4%) | 2,674(2.3%) | 537(0.5%) | 895(0.8%) | 955(0.8%) | 3,569(3.0%) |
| | 養老—桑名—四日市断層帯 | 0(0.0%) | 0(0.0%) | 32(0.0%) | 52(0.0%) | 32(0.0%) | 52(0.0%) |

| 都道府県名／市町村名 | 想定地震名 | 建物被害 | | | | |
|------------|--------------|--------|-----|-----|-------|-------|
| | | 火災[最大] | 津波 | | 崖崩れ | |
| | | 焼失数 | 全壊数 | 半壊数 | 全壊数 | 半壊数 |
| 愛知県全体 | 想定東海地震 | 2,427 | 5 | 34 | 991 | 2,319 |
| | 想定東南海地震 | 14,974 | 10 | 54 | 1,977 | 4,615 |
| | 想定東海・東南海地震連動 | 49,392 | 55 | 68 | 2,990 | 6,978 |
| | 養老—桑名—四日市断層帯 | 70 | - | - | 184 | 433 |
| うち名古屋市 | 想定東海地震 | 35 | 0 | 0 | 34 | 81 |
| | 想定東南海地震 | 2,200 | 0 | 0 | 121 | 284 |
| | 想定東海・東南海地震連動 | 6,244 | 0 | 0 | 166 | 385 |
| | 養老—桑名—四日市断層帯 | 6 | - | - | 77 | 180 |
| うち豊田市 | 想定東海地震 | 0 | 0 | 0 | 4 | 9 |
| | 想定東南海地震 | 6 | 0 | 0 | 14 | 33 |
| | 想定東海・東南海地震連動 | 17 | 0 | 0 | 40 | 94 |
| | 養老—桑名—四日市断層帯 | 0 | - | - | 0 | 0 |
| うち豊橋市 | 想定東海地震 | 2,316 | 0 | 0 | 90 | 209 |
| | 想定東南海地震 | 414 | 0 | 0 | 86 | 201 |
| | 想定東海・東南海地震連動 | 10,069 | 0 | 0 | 122 | 284 |
| | 養老—桑名—四日市断層帯 | 0 | - | - | 0 | 0 |
| うち岡崎市 | 想定東海地震 | 0 | 0 | 0 | 7 | 17 |
| | 想定東南海地震 | 11 | 0 | 0 | 44 | 103 |
| | 想定東海・東南海地震連動 | 16 | 0 | 0 | 59 | 138 |
| | 養老—桑名—四日市断層帯 | 0 | - | - | 0 | 1 |

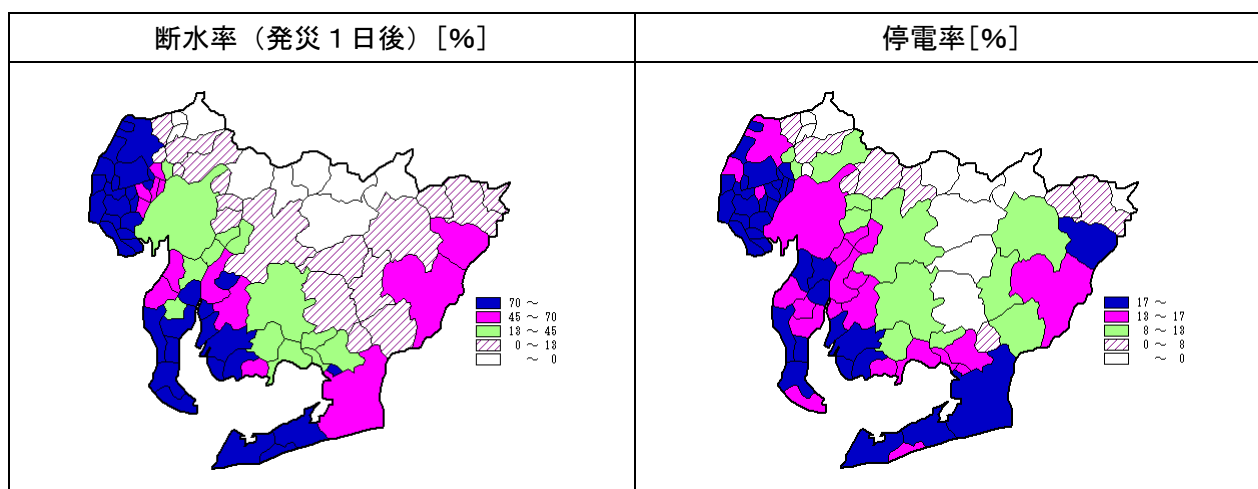
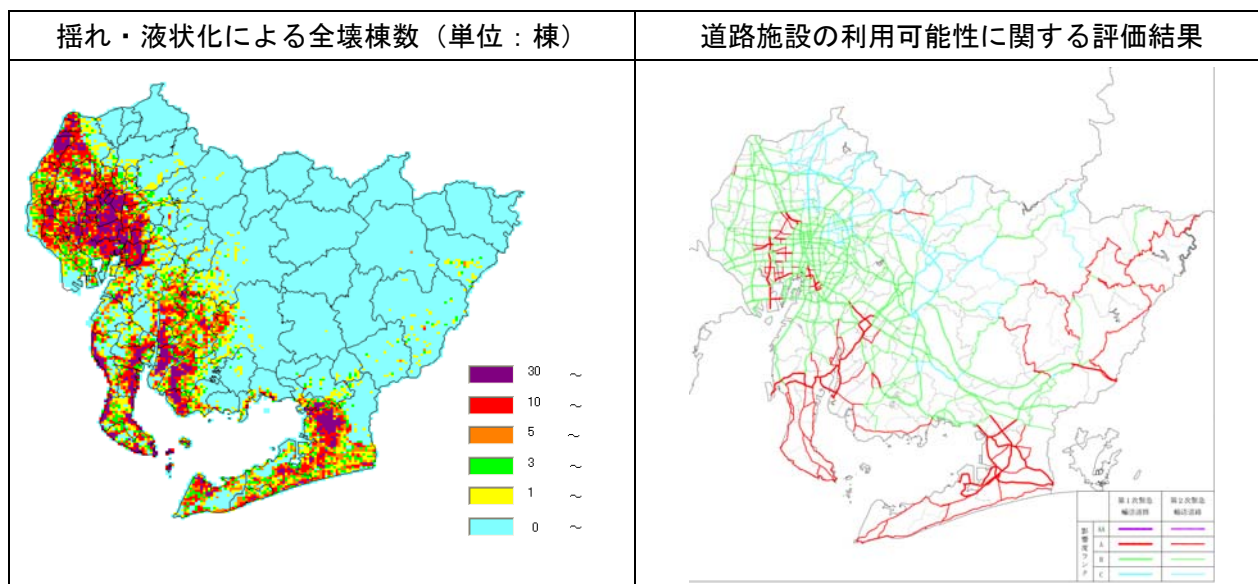
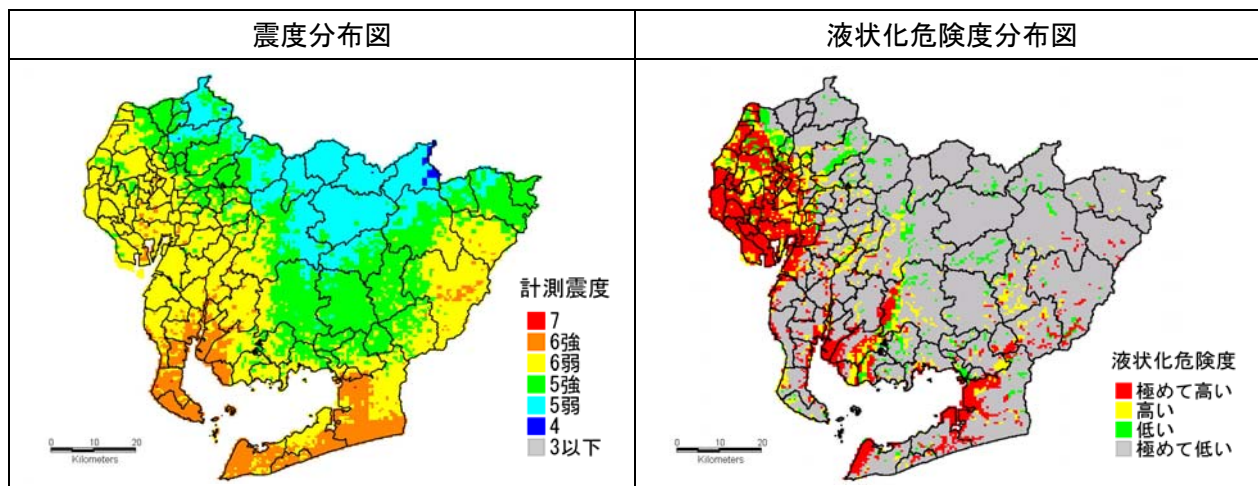
(注) 表内の「-」は、出典の報告書等において被害数値が記載されていない場合、評価対象外の項目である場合等を意味する

①主な被害想定結果整理表（その2）

| 都道府県名/ 市町村名 | 想定地震名 | ライフライン | | |
|----------------|--------------|--------------------|------------------|-------------------|
| | | 電力 | 上水道 | 電話・通信 |
| | | 停電需要家契約口数 (支障率) | 断水戸数(断水率) | 通話機能支障件数 (支障率) |
| 愛知県全体 | 想定東海地震 | 144,417(3.3%) | 341,695(12.3%) | 23,240(0.7%) |
| | 想定東南海地震 | 533,203(12.1%) | 1,089,828(39.2%) | 153,400(4.6%) |
| | 想定東海・東南海地震連動 | 640,102(14.5%) | 1,483,126(53.3%) | 218,455(6.5%) |
| | 養老一桑名一四日市断層帯 | 184,004(4.2%) | 262,678(9.4%) | 33,057(1.0%) |
| うち名古屋市 | 想定東海地震 | 32,499(2.1%) | 51,099(4.7%) | 3,593(0.3%) |
| | 想定東南海地震 | 195,518(12.9%) | 311,195(28.9%) | 66,215(5.2%) |
| | 想定東海・東南海地震連動 | 244,317(16.1%) | 474,996(44.1%) | 98,384(7.7%) |
| | 養老一桑名一四日市断層帯 | 105,495(7.0%) | 106,124(9.8%) | 14,964(1.2%) |
| うち豊田市 | 想定東海地震 | 2,204(1.1%) | 148(0.1%) | 5(0.0%) |
| | 想定東南海地震 | 18,910(9.4%) | 9,532(7.4%) | 2,222(1.5%) |
| | 想定東海・東南海地震連動 | 23,371(11.7%) | 29,682(23.0%) | 4,070(2.8%) |
| | 養老一桑名一四日市断層帯 | 0(0.0%) | 25(0.0%) | 0(0.0%) |
| うち豊橋市 | 想定東海地震 | 36,512(16.6%) | 96,730(76.1%) | 12,230(7.5%) |
| | 想定東南海地震 | 35,190(16.0%) | 94,583(74.4%) | 11,007(6.8%) |
| | 想定東海・東南海地震連動 | 38,007(17.2%) | 117,524(92.5%) | 13,717(8.5%) |
| | 養老一桑名一四日市断層帯 | 0(0.0%) | 0(0.0%) | 0(0.0%) |
| うち岡崎市 | 想定東海地震 | 3,710(1.8%) | 30(0.0%) | 21(0.0%) |
| | 想定東南海地震 | 22,432(11.1%) | 26,785(22.8%) | 3,508(2.4%) |
| | 想定東海・東南海地震連動 | 24,001(11.8%) | 63,125(53.7%) | 4,256(2.9%) |
| | 養老一桑名一四日市断層帯 | 0(0.0%) | 0(0.0%) | 0(0.0%) |

(出典：愛知県東海地震・東南海地震等被害予測調査報告書－平成14年度版－愛知県防災会議地震部会 平成15年3月)

②主な被害想定結果図面（以下は全て想定東海・東南海地震連動）



（出典：愛知県東海地震・東南海地震等被害予測調査報告書—平成14年度版—愛知県防災会議地震部会 平成15年3月）