

(19) 山梨県

①主な被害想定結果整理表

都道府県名/ 市町村名	想定地震名	地震規模 マグニ チュード	最大震度	人的被害					
				死者数			負傷者数		
				冬5時	夏12時	冬18時	冬5時	夏12時	冬18時
山梨県全体	東海地震*予知無し	8.0	7※	371	204	209	6,073	4,627	4,452
うち甲府市	東海地震*予知無し	8.0	6強※	14	8	7	838	759	724

※最大震度は震度分布図より読み取った値である

都道府県名/ 市町村名	想定地震名	建物被害								
		揺れ		液状化		火災[最大]	津波		崖崩れ	
		全壊数 (全壊率)	半壊数 (半壊率)	全壊数 (全壊率)	半壊数 (半壊率)	焼失数	全壊数	半壊数	全壊数	半壊数
山梨県全体	東海地震*予知無し	5,907(1.7%)	28,988(8.2%)	1,005(0.3%)	1,940(0.5%)	244	-	-	549	1,320
うち甲府市	東海地震*予知無し	370(0.5%)	4,080(6.0%)	281(0.4%)	531(0.8%)	17	-	-	0	1

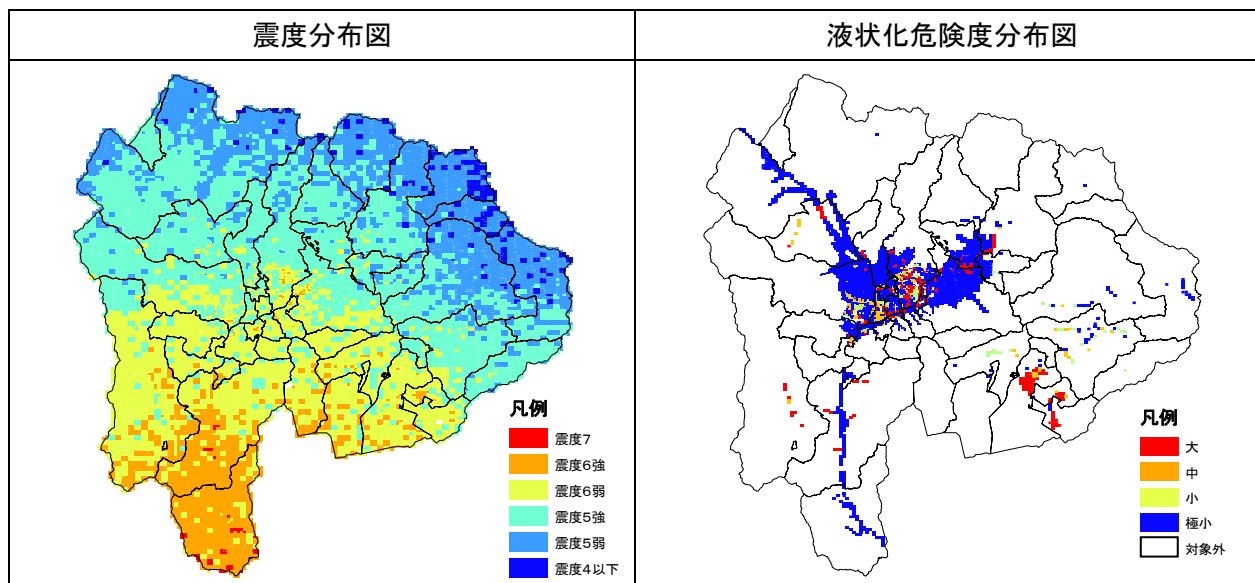
(注) 全壊数=木造全壊+非木造大破、半壊数=木造半壊+非木造中破

(注) 表内の「-」は、出典の報告書等において被害数値が記載されていない場合、評価対象外の項目である場合等を意味する

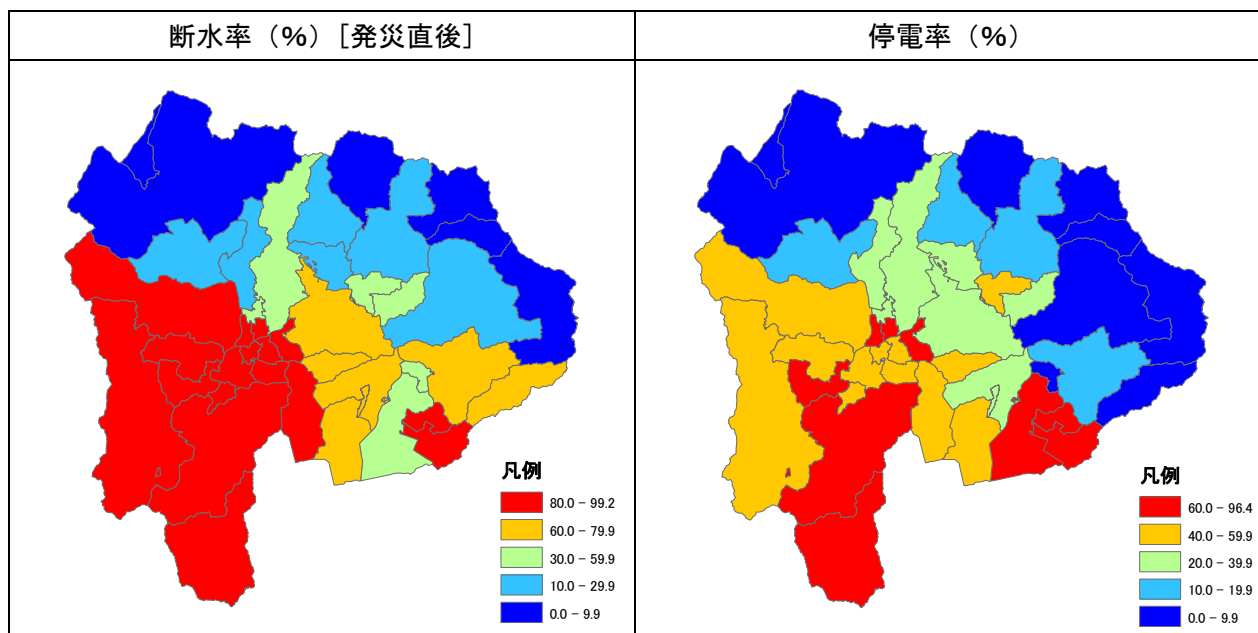
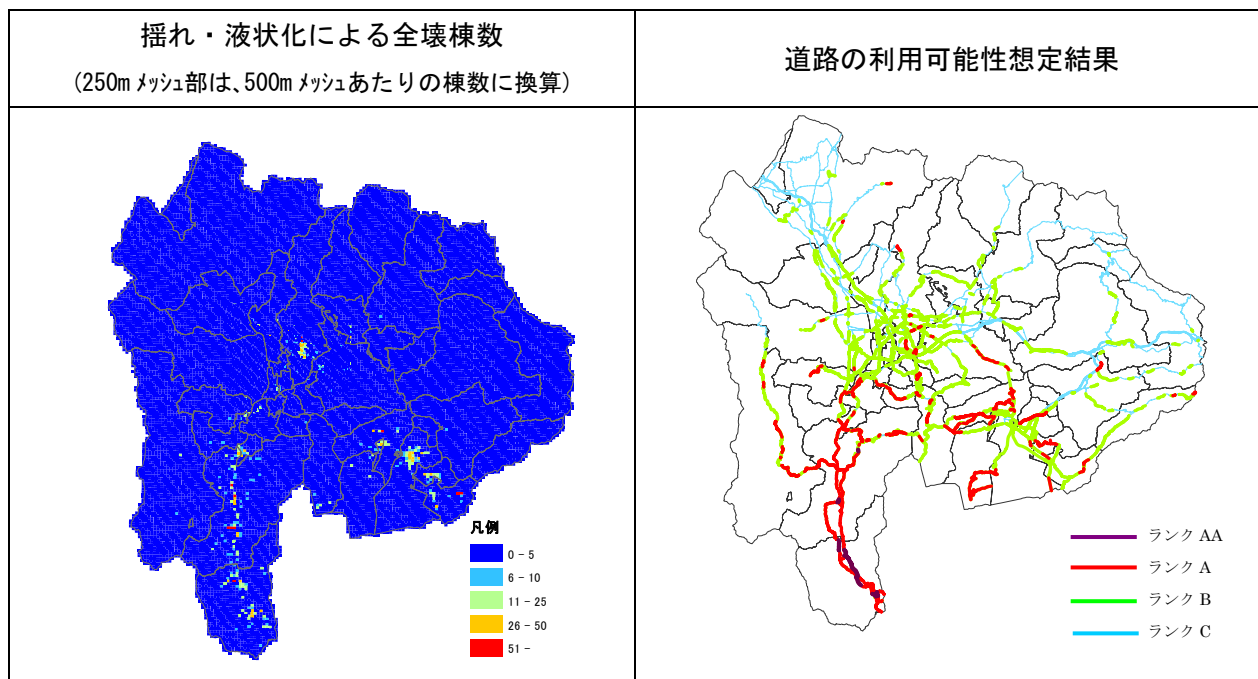
都道府県名/ 市町村名	想定地震名	ライフライン		
		電力	上水道	電話・通信
		停電需要家契約口数 (支障率)	断水戸数(断水率)	通話機能支障件数 (支障率)
山梨県全体	東海地震*予知無し	145,907(35.3%)	145,504(46.7%)	17,387(4.2%)
うち甲府市	東海地震*予知無し	36,359(38.0%)	34,915(44.7%)	4,161(3.9%)

(出典：山梨県東海地震被害想定調査報告書 平成17年)

②主な被害想定結果図面（以下は全て東海地震）（その1）



②主な被害想定結果図面（以下は全て東海地震）（その2）



(出典：山梨県東海地震被害想定調査報告書 平成17年)